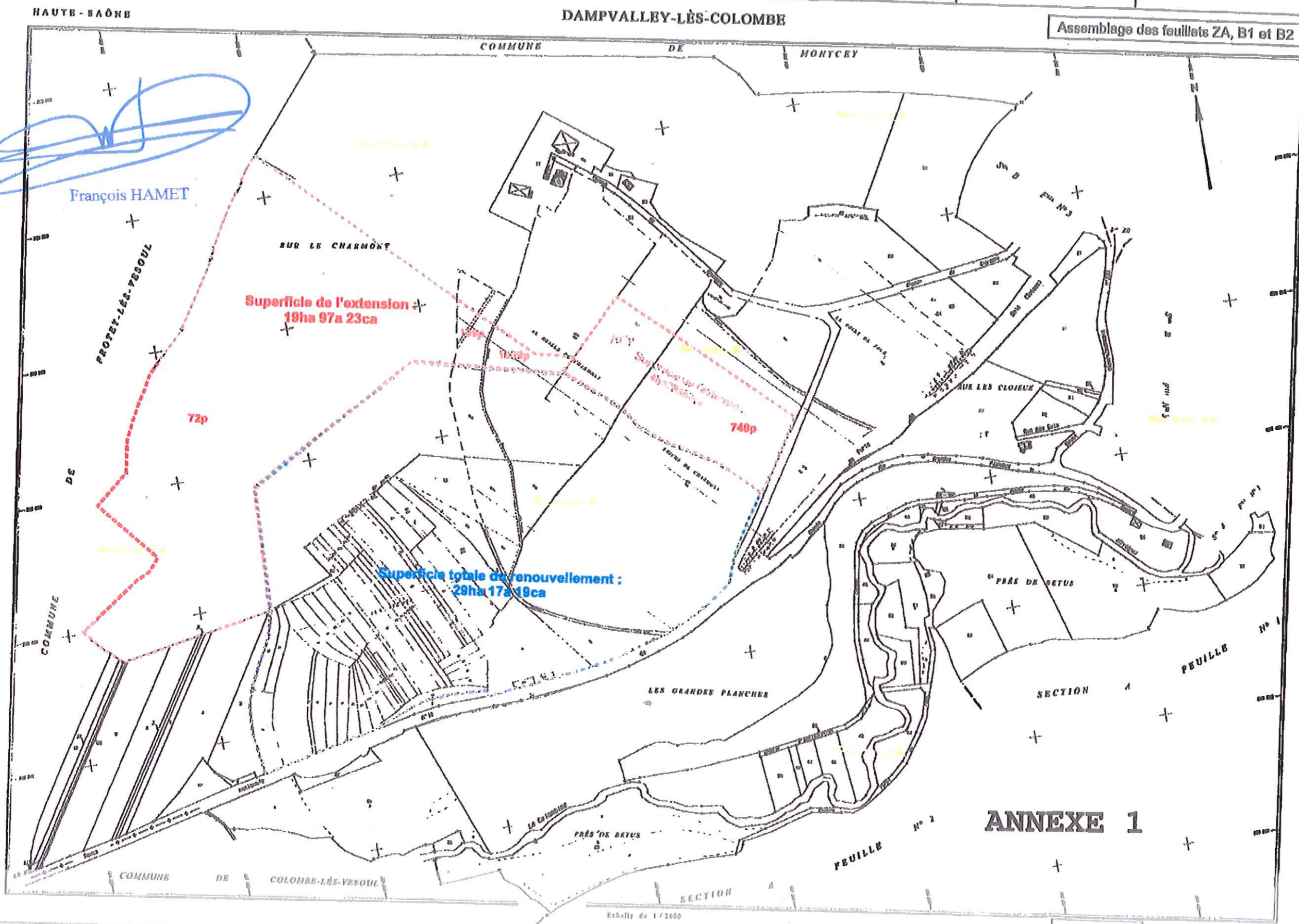




Assemblage des feuillets ZA, B1 et B2



ANNEXE 1



François HAMET

Légende:

- Zone d'extraction
- Sens d'extraction
- Limite d'autorisation
- Front de taille
- Talus



ANNEXE 2A



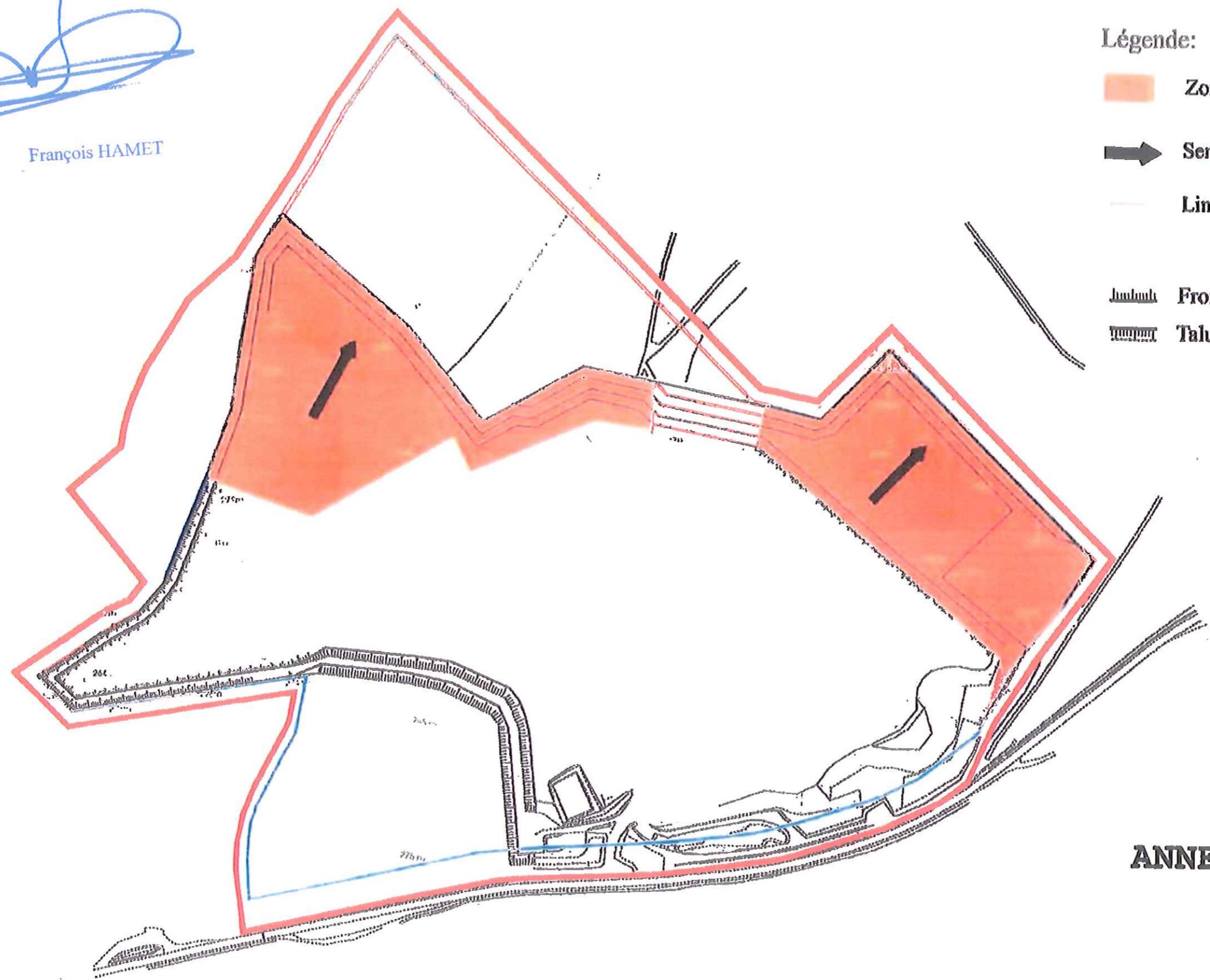
# Figure C2 : Phase 2 d'extraction




Echelle : 1 / 4000

Réf dossier : 12-189



*Handwritten signature in blue ink*  
François HAMET








- Légende:**
-  Zone d'extraction
  -  Sens d'extraction
  -  Limite d'autorisation
  -  Front de taille
  -  Talus

**ANNEXE 2B**



François HAMET

**Légende:**

-  Zone d'extraction
-  Sens d'extraction
-  Limite d'autorisation
-  Talus
-  Front de taille



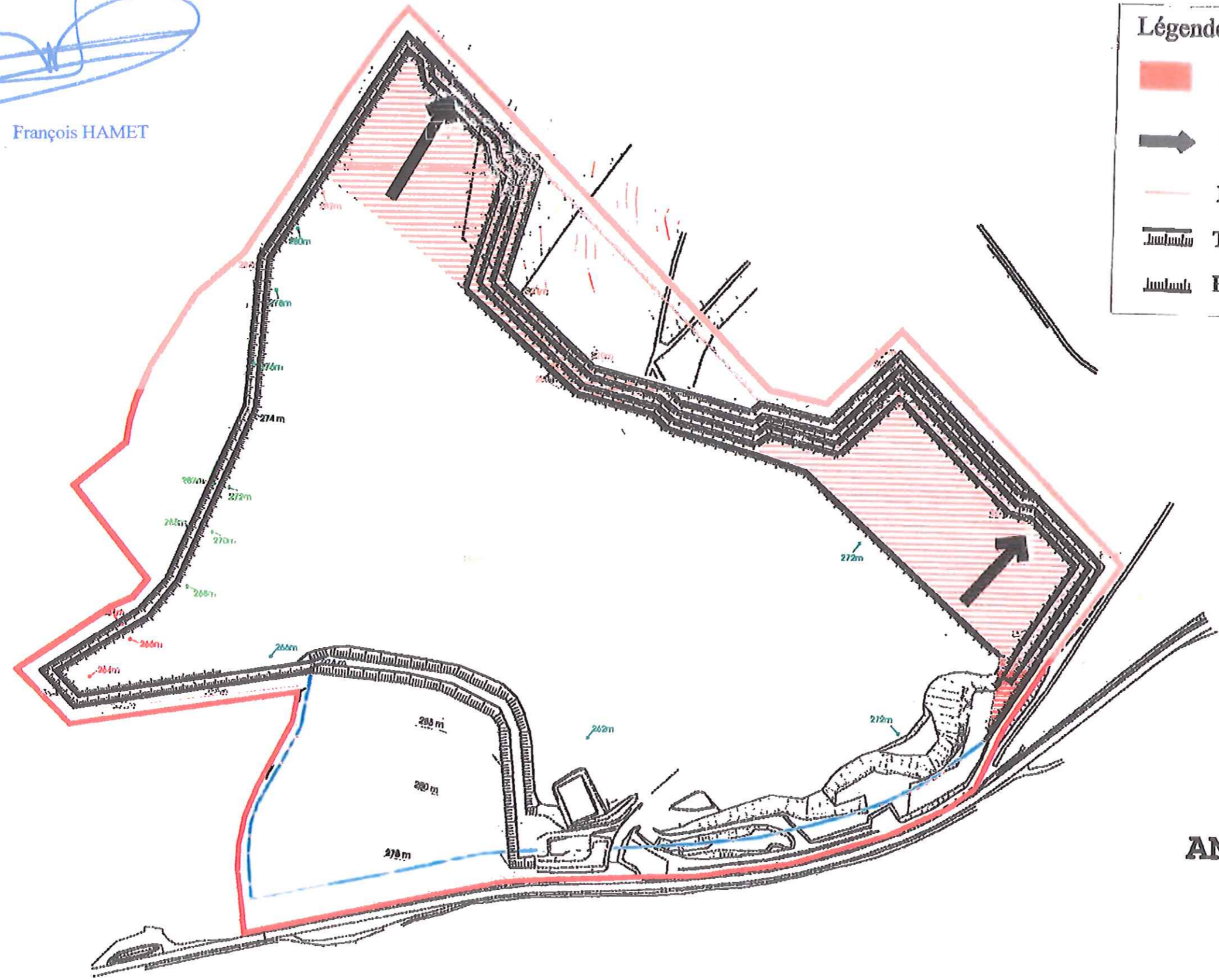
ANNEXE 2C



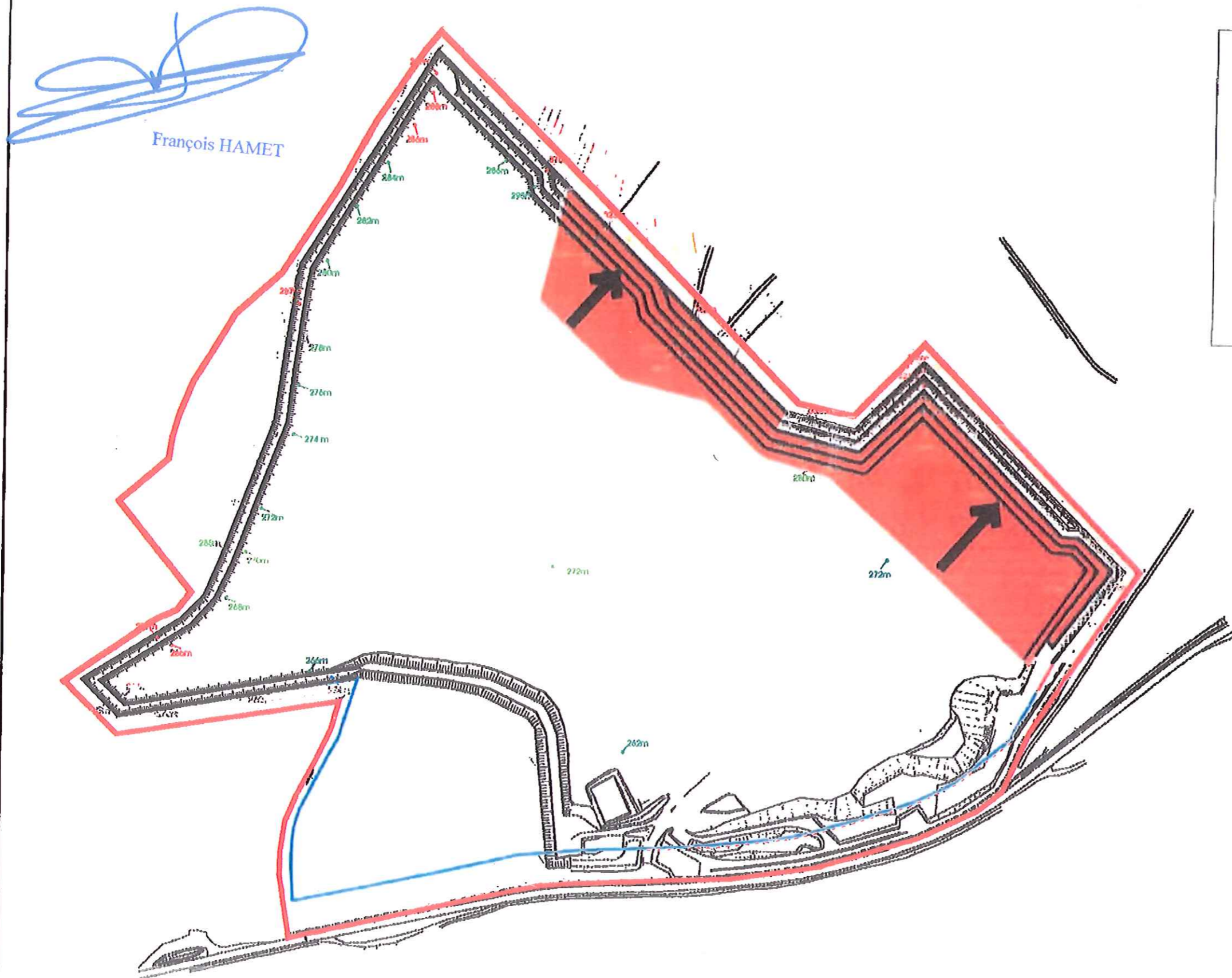
*Handwritten signature in blue ink*

François HAMET



- Légende:**
- Zone d'extraction
  - Sens d'extraction
  - Limite d'autorisation
  - Talus
  - Front de taille



ANNEXE 2D



Légende:

-  Zone d'extraction
-  Sens d'extraction
-  Limite d'autorisation
-  Front de taille
-  Talus

ANNEXE 2E

	Phase 1			Phase 2			Phase 3			Phase 4			Phase 5			Total des 5 phases
	Partie Nord Ouest	Partie Nord Est	Total	Partie Nord Ouest	Partie Nord Est	Total	Partie Nord Ouest	Partie Nord Est	Total	Partie Nord Ouest	Partie Nord Est	Total	Partie Nord Ouest	Partie Nord Est	Total	
Surface à décapier (en m <sup>2</sup> )	40 000	37 000	77 000	35 000	0	35 000	35 000	0	35 000	25 000	0	24 000	20 000	0	20 000	192 000
Volume nouveau: extrait (en m <sup>3</sup> )	800 000	622 000	1 422 000	1 000 000	337 000	1 337 000	1 032 000	340 000	1 372 000	1 013 500	318 000	1 331 500	720 000	300 000	1 020 000	6 432 500
Volume de terre végétale (en m <sup>3</sup> )	12 000	11 000	23 000	20 000	0	20 000	20 000	0	20 000	7 500	0	7 500	6 000	0	6 000	56 500
Couche d'albération surfaciale (en m <sup>3</sup> )	48 000	44 000	92 000	42 000	0	42 000	42 000	0	42 000	30 000	0	30 000	24 000	0	24 000	250 000
Volume plaquette (en m <sup>3</sup> )	40 000	37 000	77 000	35 000	0	35 000	35 000	0	35 000	25 000	0	25 000	20 000	0	20 000	192 000
Volume de séries (Marrs végétales en m <sup>3</sup> )	0	30 000	30 000	23 000	37 000	60 000	45 000	40 000	85 000	51 000	28 000	79 000	44 000	0	44 000	278 000
Volume de gisement (en m <sup>3</sup> )	700 000	500 000	1 200 000	500 000	300 000	1 200 000	900 000	300 000	1 200 000	500 000	300 000	1 200 000	625 000	300 000	925 000	5 726 000

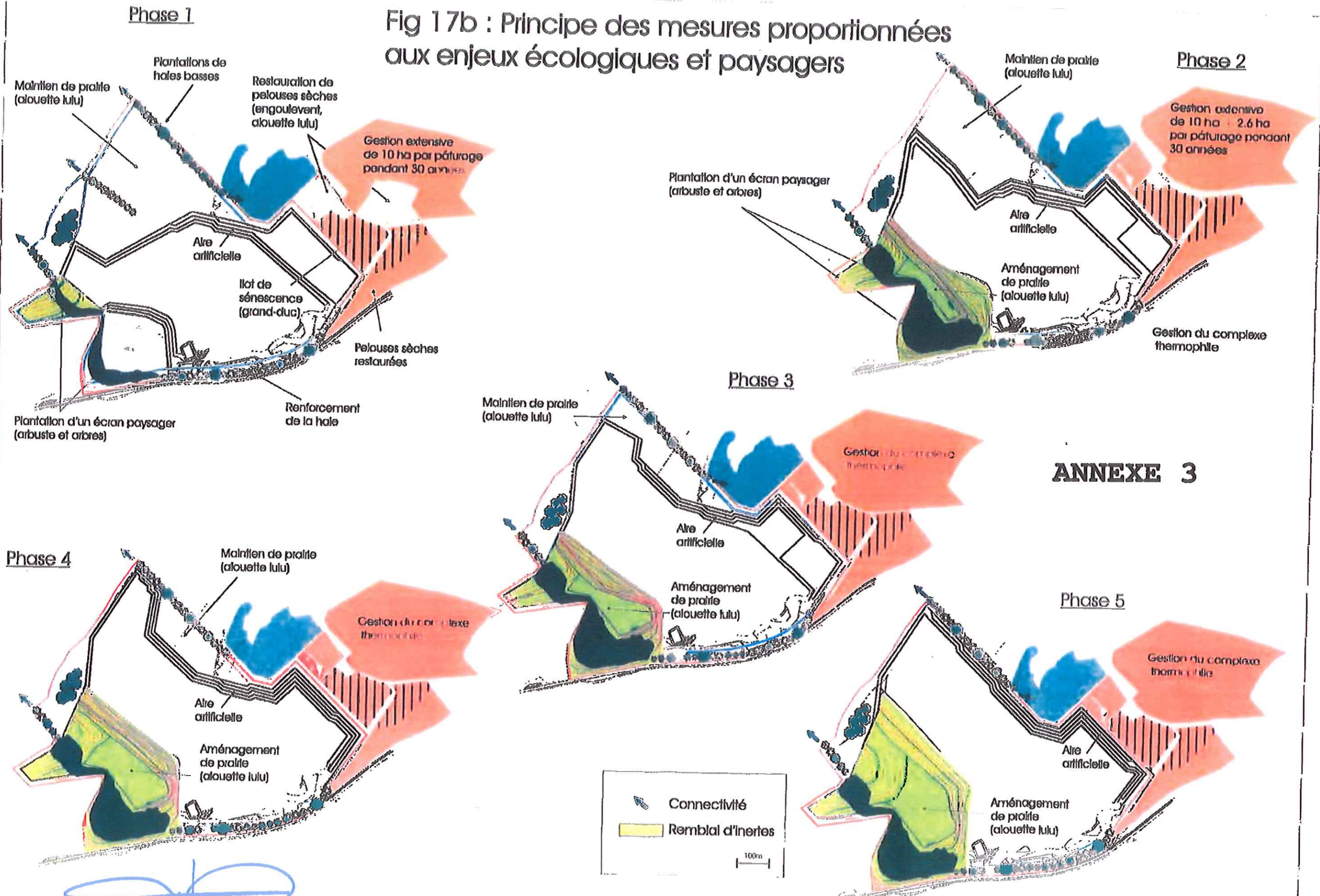
## ANNEXE 2F

SCIENCES ENVIRONNEMENTALES - Dossier n° 2012/189 - Projet d'extension de la carrière de Dampvilly-les-Colombes (70)  
Dossier de demande



François HAMET

Fig 1 7b : Principe des mesures proportionnées aux enjeux écologiques et paysagers

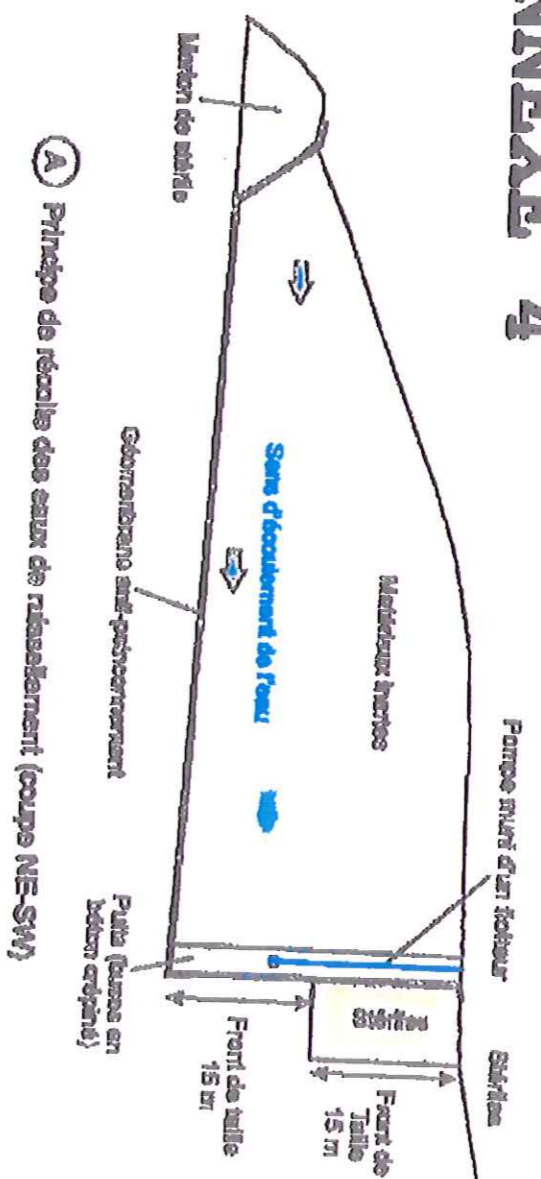


**ANNEXE 3**

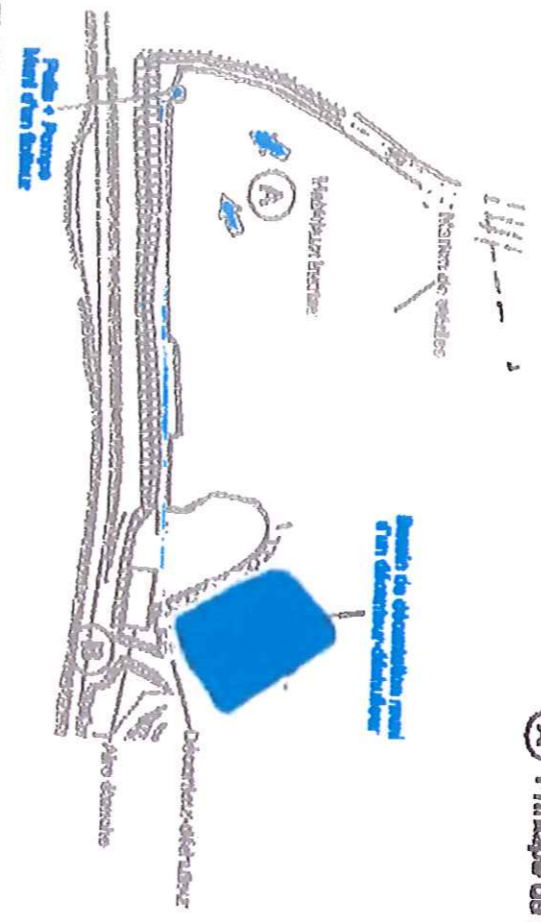




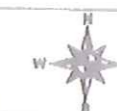
## ANNEXE 4



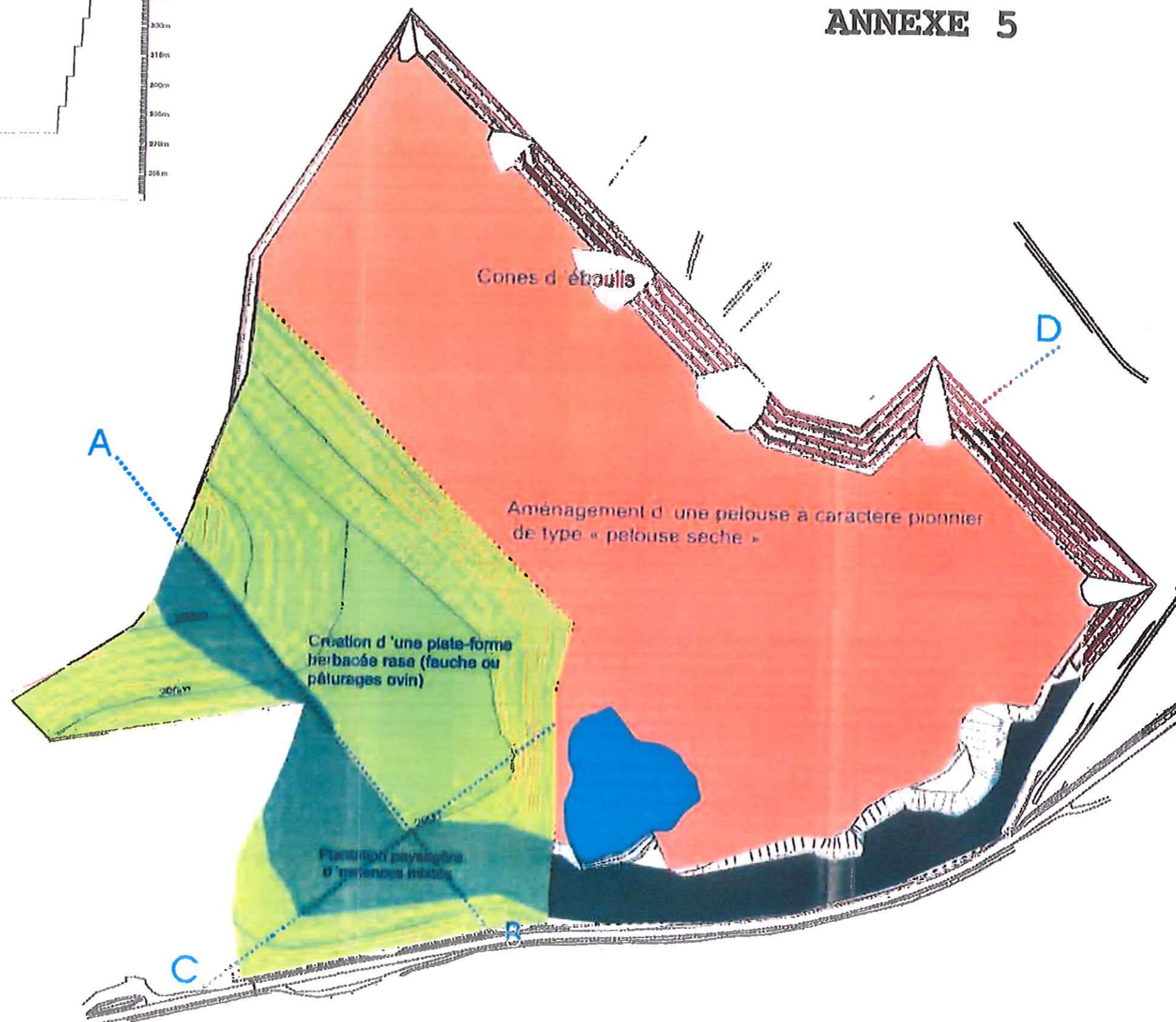
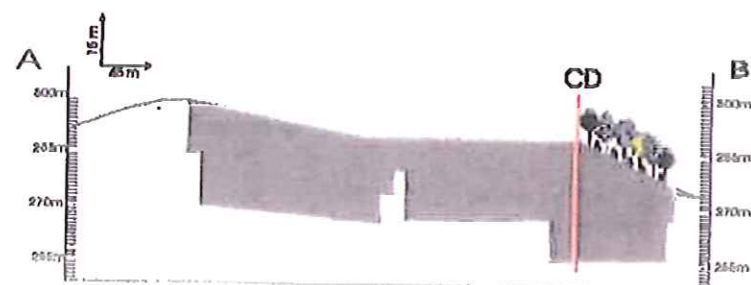
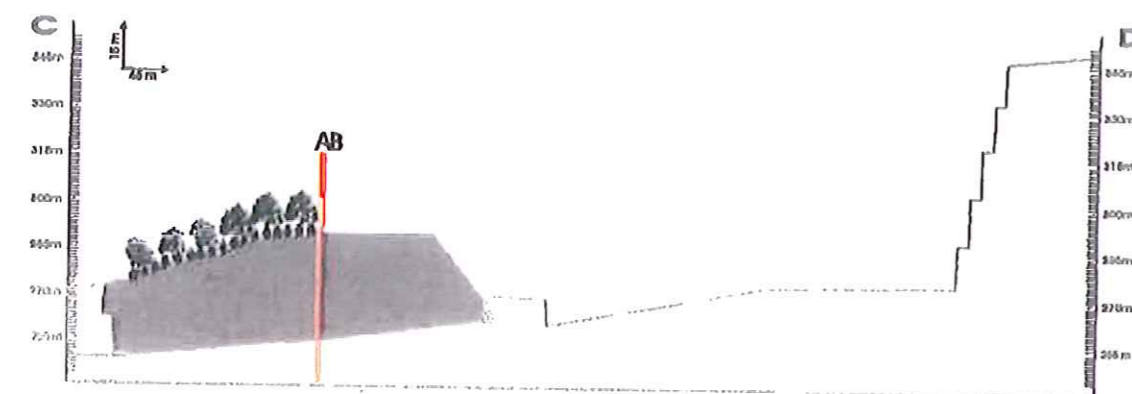
(A) Principe de réacle des eaux de ruissellement (coupe NE-SW)



François HAMET



ANNEXE 5



  
 François HAMET

- Légende:**
- Remblai
  - Front de taille

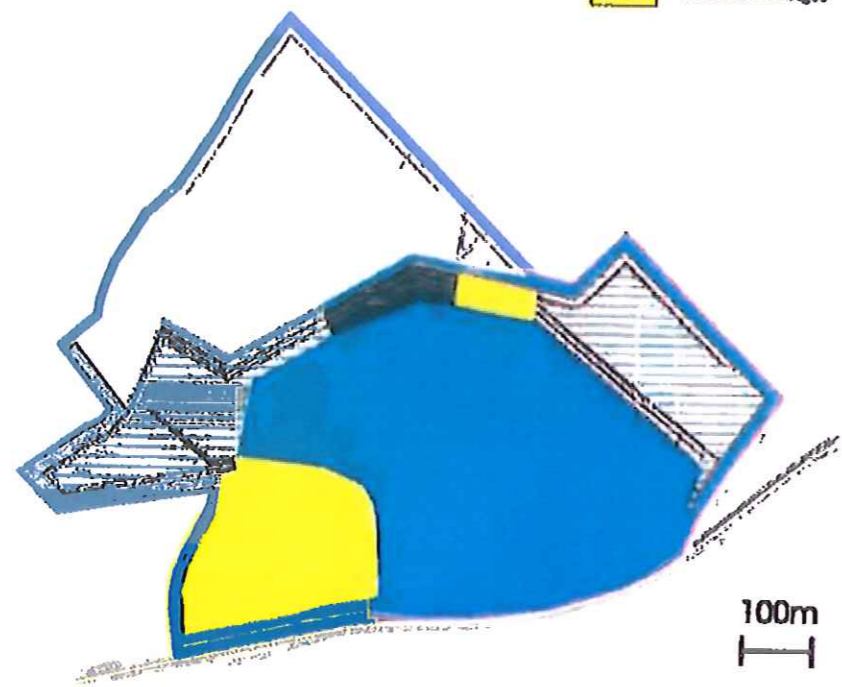


ANNEXE 6

Phase 1 (0 à 5 ans)

- S1: surface des installations, plates, stocks (25.1 ha)
- S2: surface en chantier (7.7 ha)
- S3: surface de front de taille (7.1 ha)
- Surface réaménagée

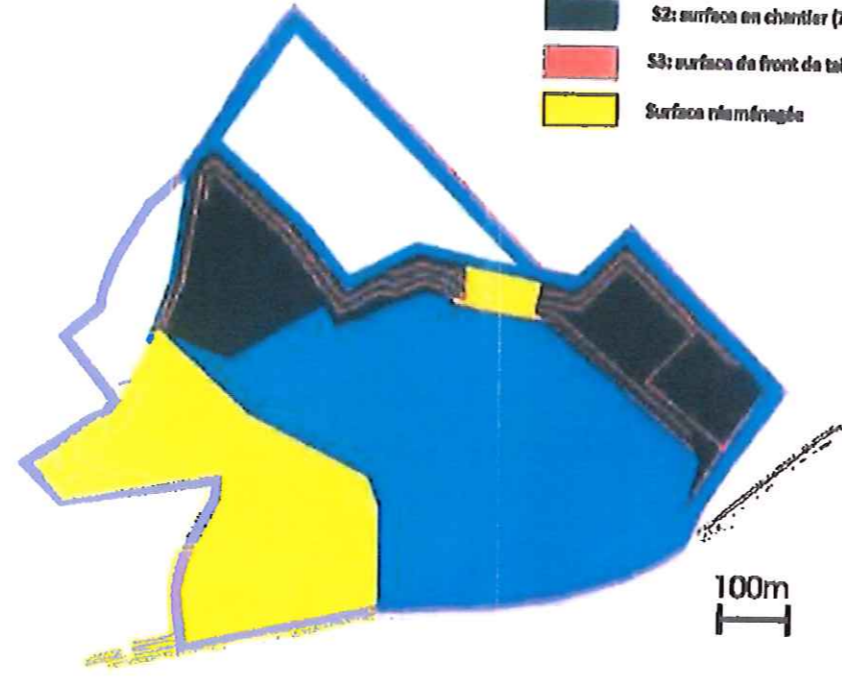
Phase 1



Phase 2 (5 à 10 ans)

- S1: surface des installations, plates, stocks (26.4 ha)
- S2: surface en chantier (7.3 ha)
- S3: surface de front de taille (6.4 ha)
- Surface réaménagée

Phase 2



Phase 3



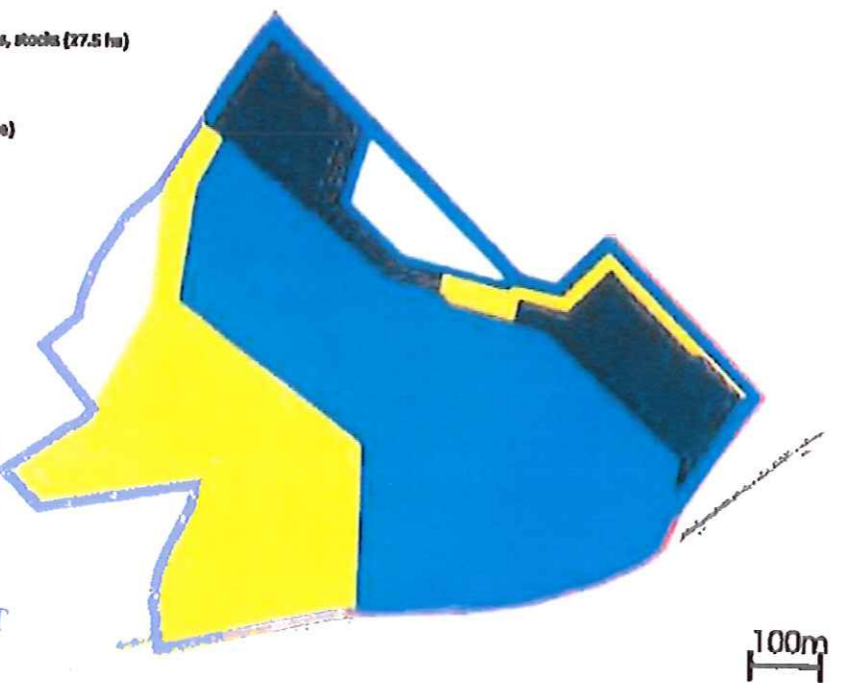
Phase 3 (10 à 15 ans)

- S1: surface des installations, plates, stocks (27.4 ha)
- S2: surface en chantier (7.3 ha)
- S3: surface de front de taille (6.4 ha)
- Surface réaménagée

Phase 4

Phase 4 (15 à 20 ans)

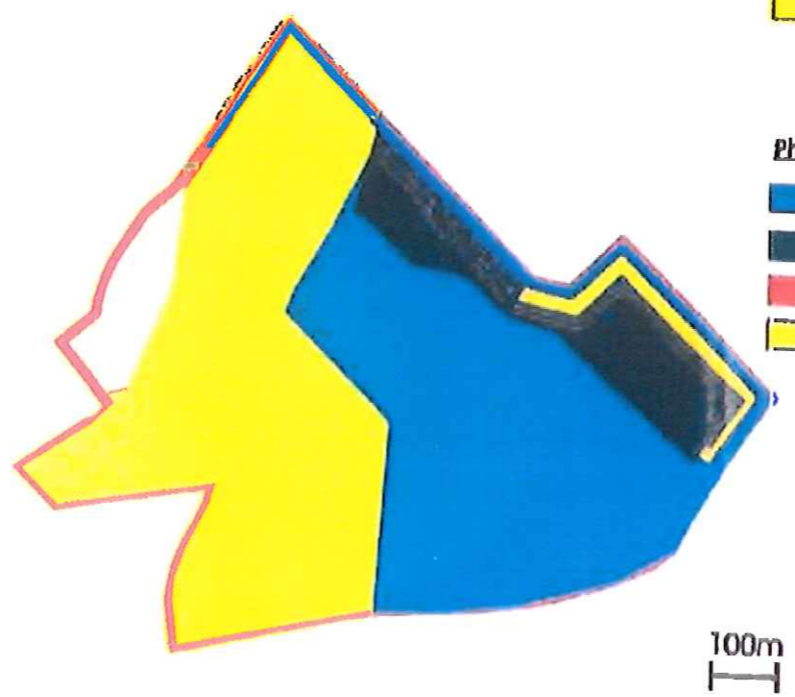
- S1: surface des installations, plates, stocks (27.5 ha)
- S2: surface en chantier (6.4 ha)
- S3: surface de front de taille (5.3 ha)
- Surface réaménagée



Phase 5

Phase 5 (20 à 25 ans)

- S1: surface des installations, plates, stocks (24.5 ha)
- S2: surface en chantier (4.5 ha)
- S3: surface de front de taille (3.7 ha)
- Surface réaménagée

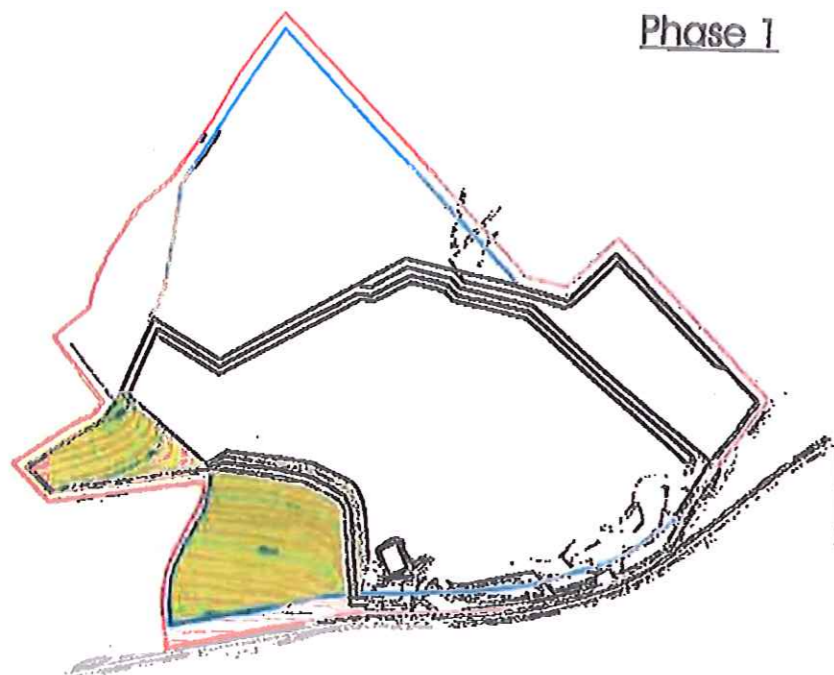


*(Handwritten signature)*  
François HAMET

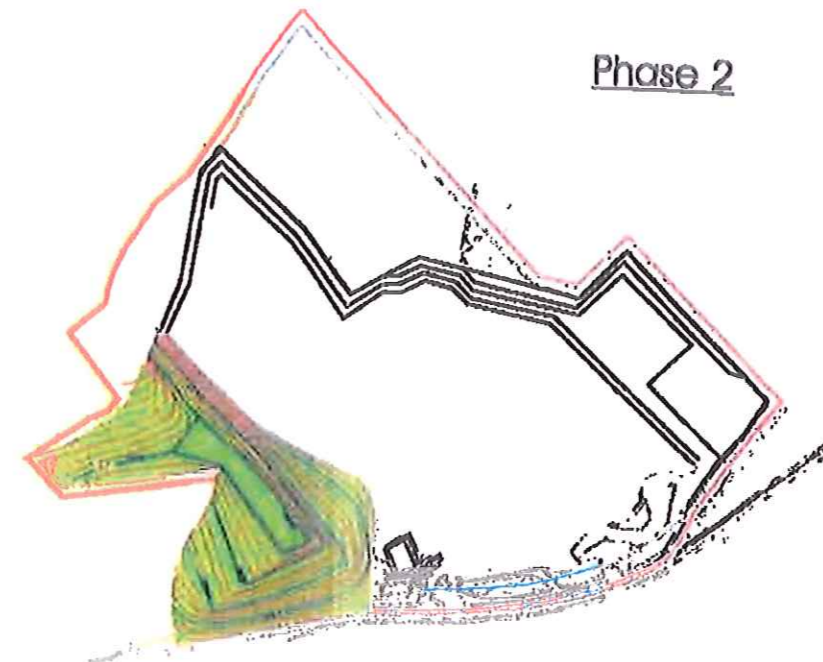


# ANNEXE 7

Phase 1

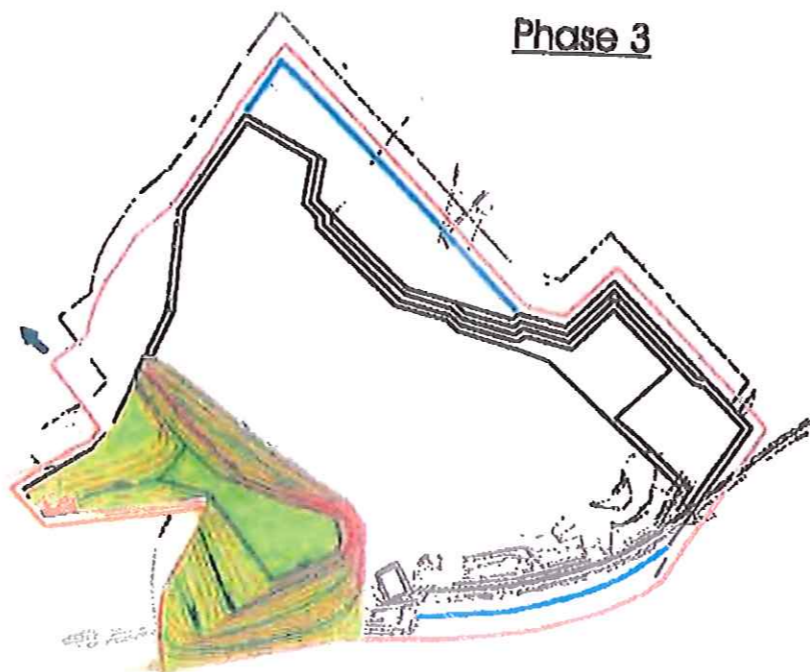


Phase 2

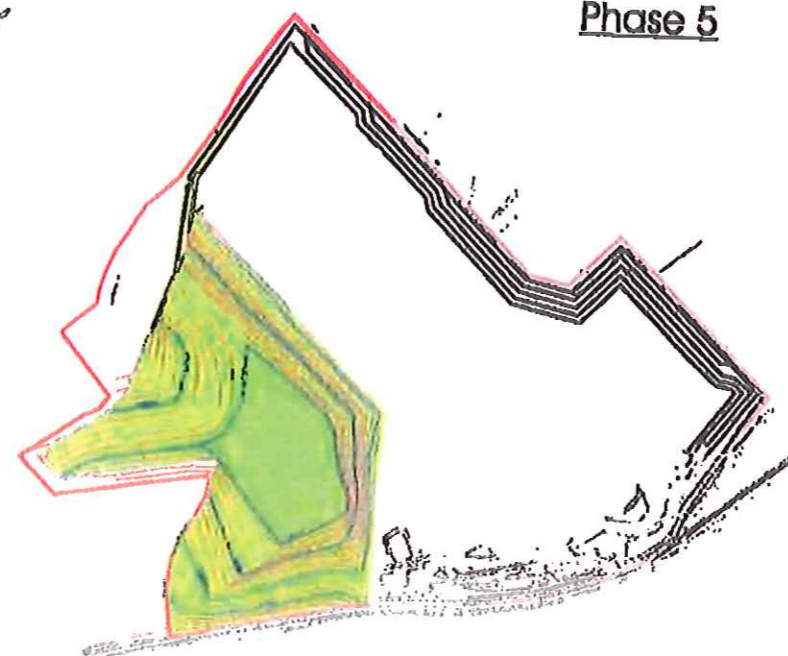


	Remblai phase 1 (en m3)	Remblai phase 2 (en m3)	Remblai phase 3 (en m3)	Remblai phase 4 (en m3)	Remblai phase 5 (en m3)	Total remblai des 5 phases
Inerte extérieur	250 000	250 000	250 000	250 000	250 000	1 250 000
Stérile (couche d'altération + plaquette + mame)	199 000	127 000	162 000	124 000	88 000	700 000
<b>Total remblai</b>	<b>449 000</b>	<b>377 000</b>	<b>412 000</b>	<b>374 000</b>	<b>338 000</b>	<b>1 950 000</b>

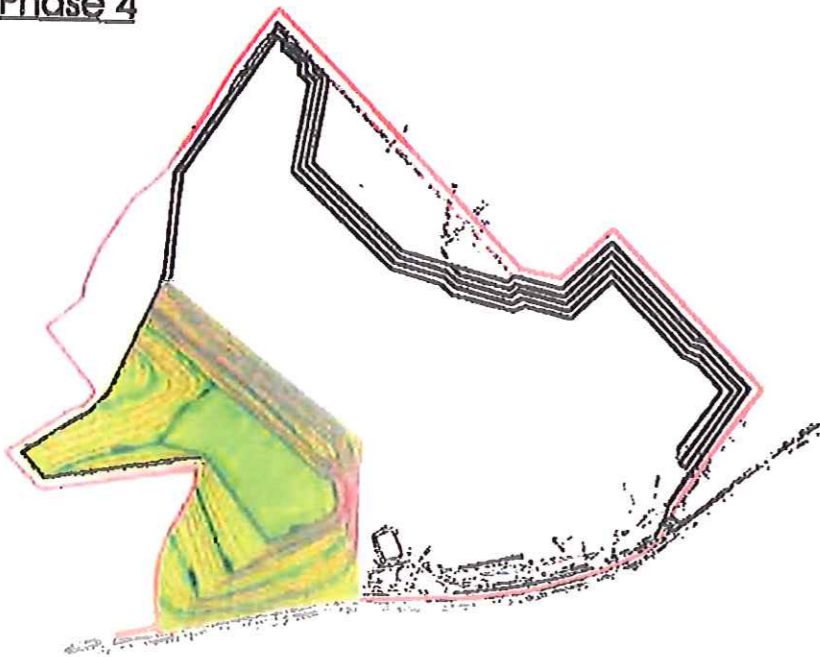
Phase 3



Phase 5

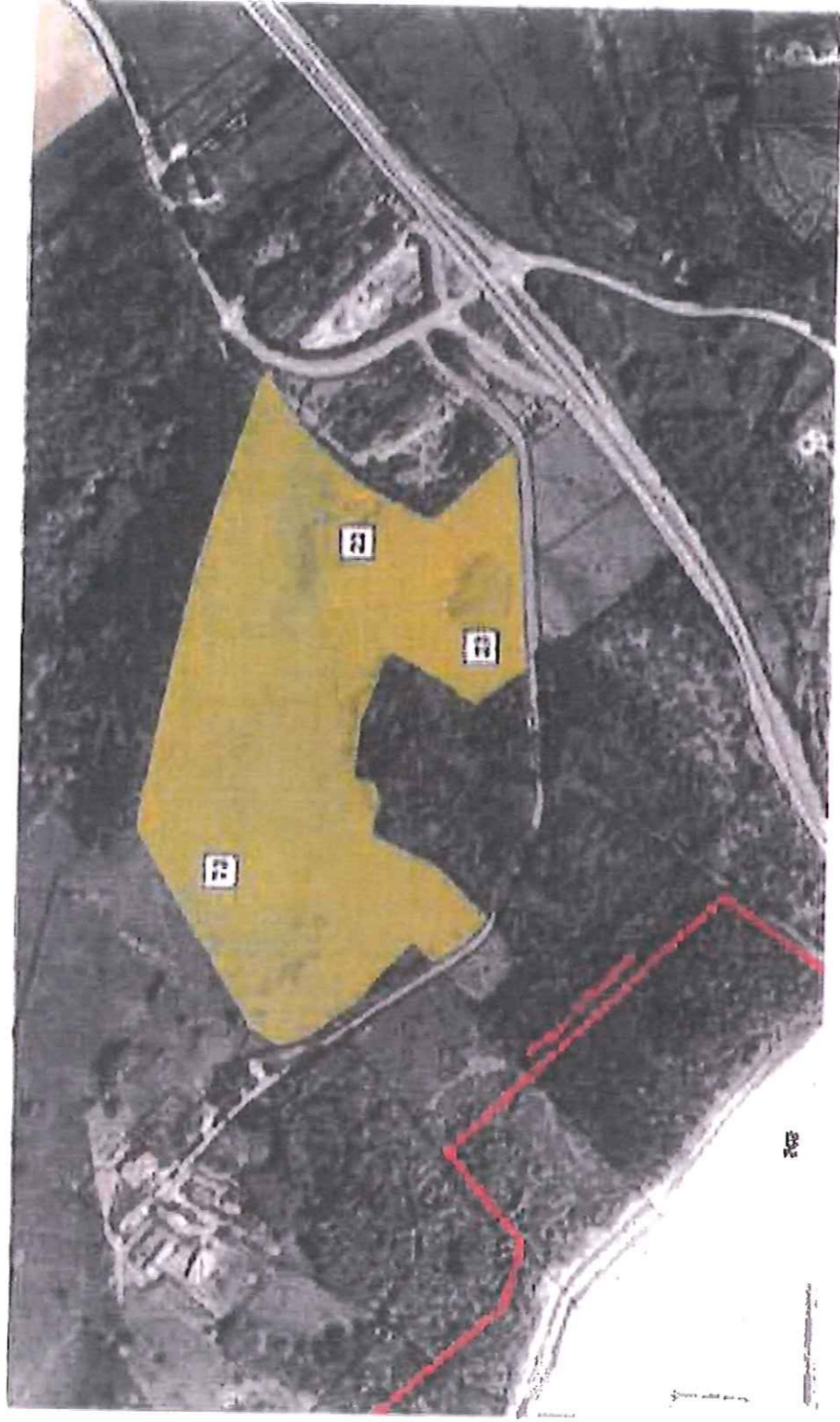


François HAMET  
 Phase 4

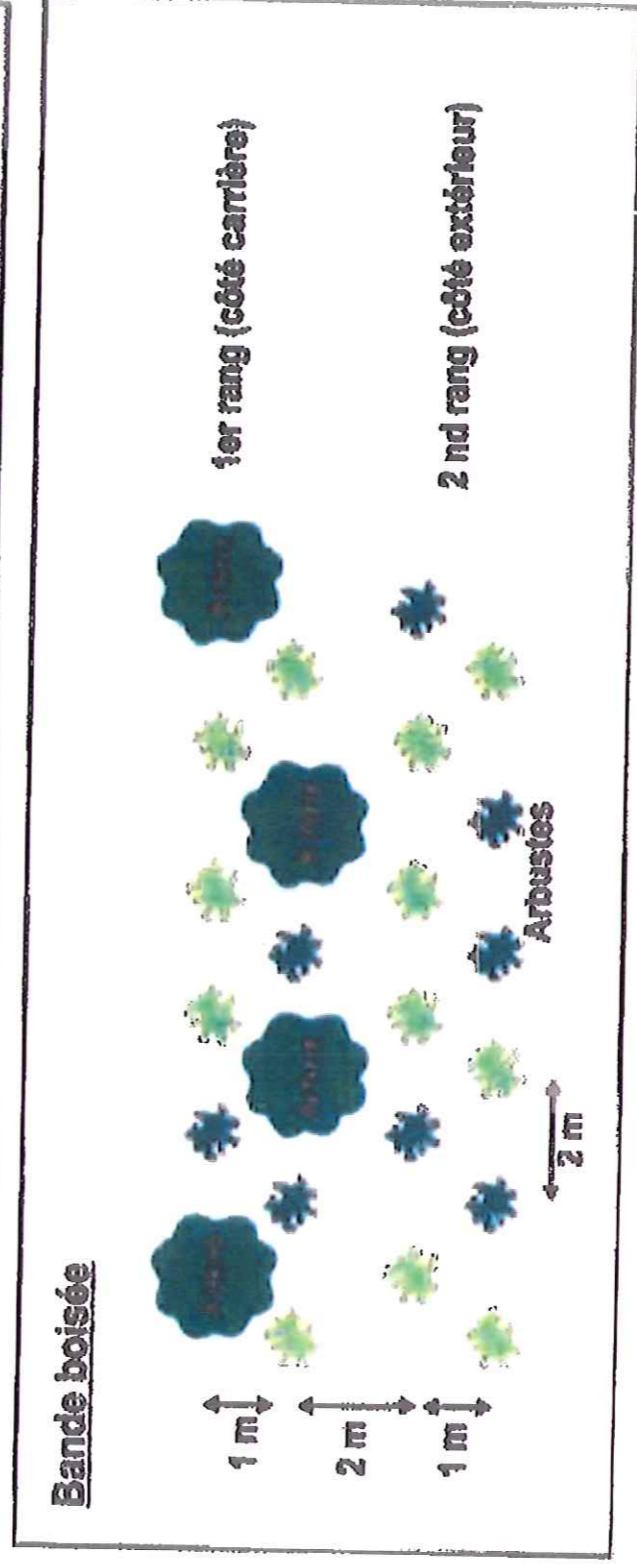
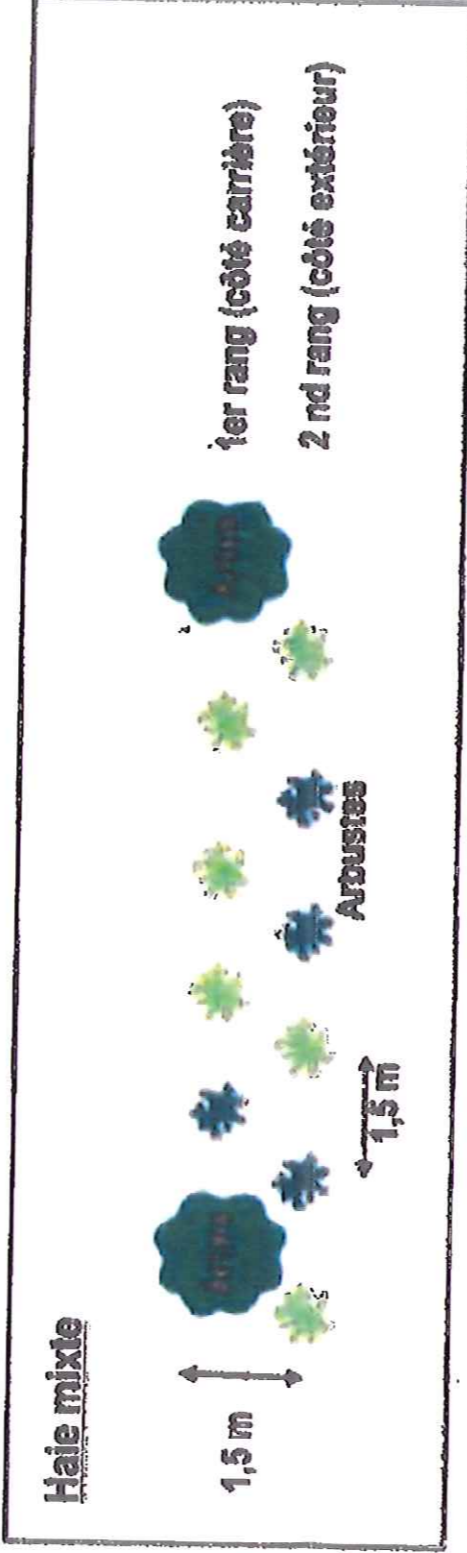


Remblai d'inertes

100m



Mesure de compensation : Prairie pâturée



Mesure de réduction : schéma d'implantation des haies et des bandes boisées

## ANNEXE 8



SCIENCES-ENVIRONNEMENT  
6 Bd DIDEROT  
25 000 BESANCON  
Tél. : 03 81 53 02 60 Fax : 03 81 80 01 08  
E-mail : [carriere@sciences-environnement.fr](mailto:carriere@sciences-environnement.fr)  
Web : [www.sciences-environnement.fr](http://www.sciences-environnement.fr)

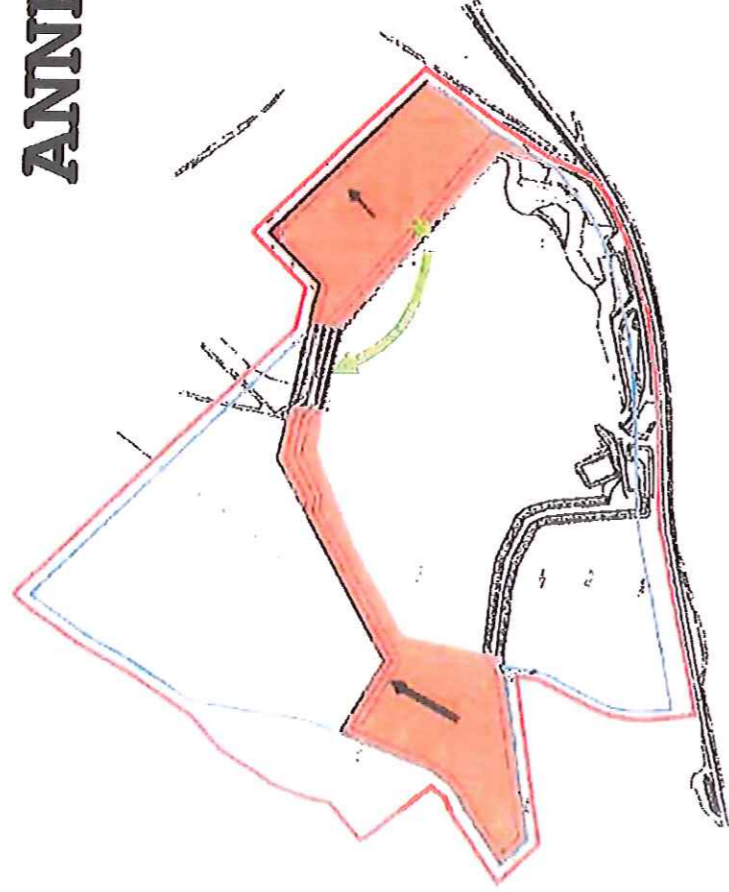
# FIGURE 10 : MESURE POUR L'AVIFAUNE RUPESTRE

Echelle : ND

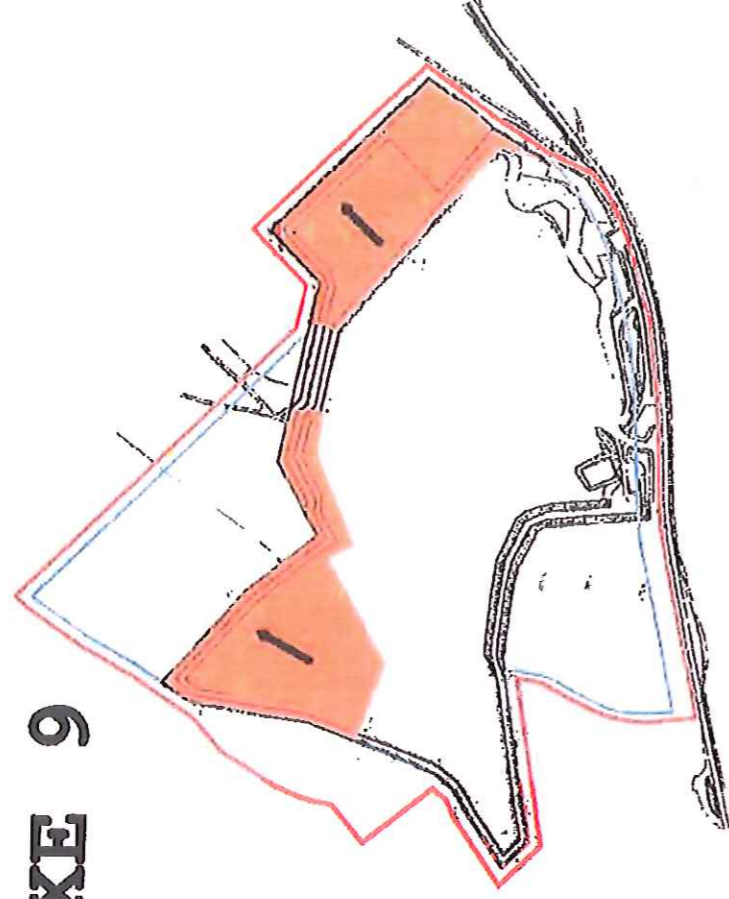
Réf dossier : Dampvalley 12-189



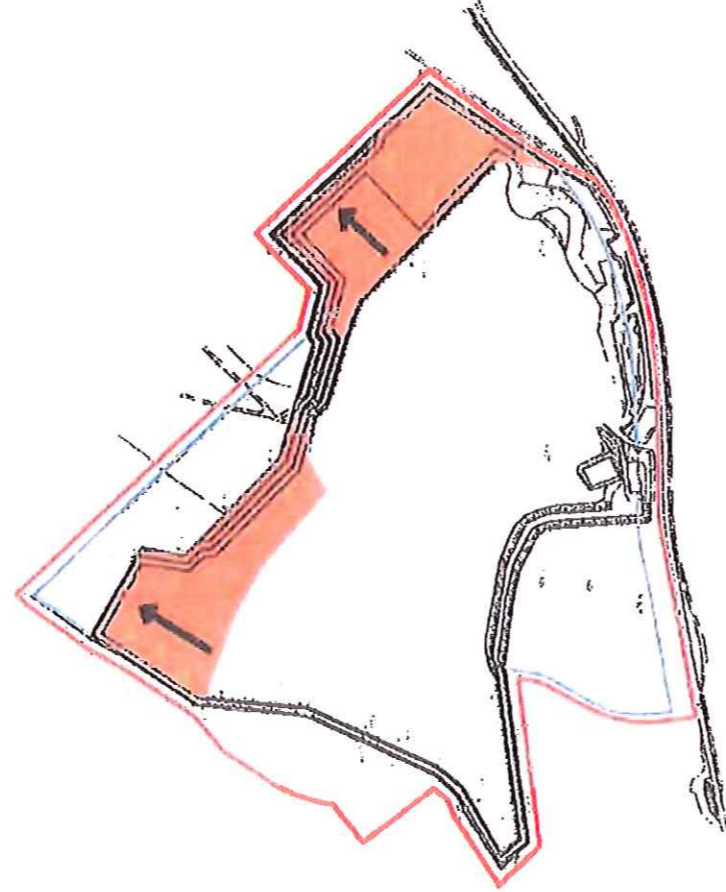
## ANNEXE 9



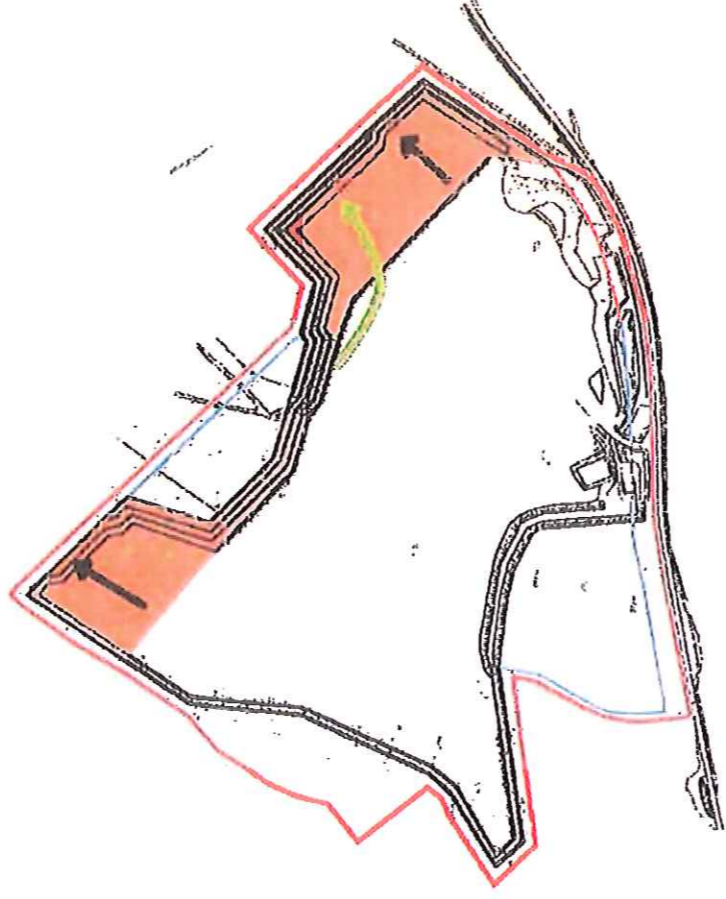
Année 1 à 5  
Installation de l'aire artificielle



Année 6 à 10



Année 11 à 15



Année 16 à 20  
Déplacement de l'aire artificielle

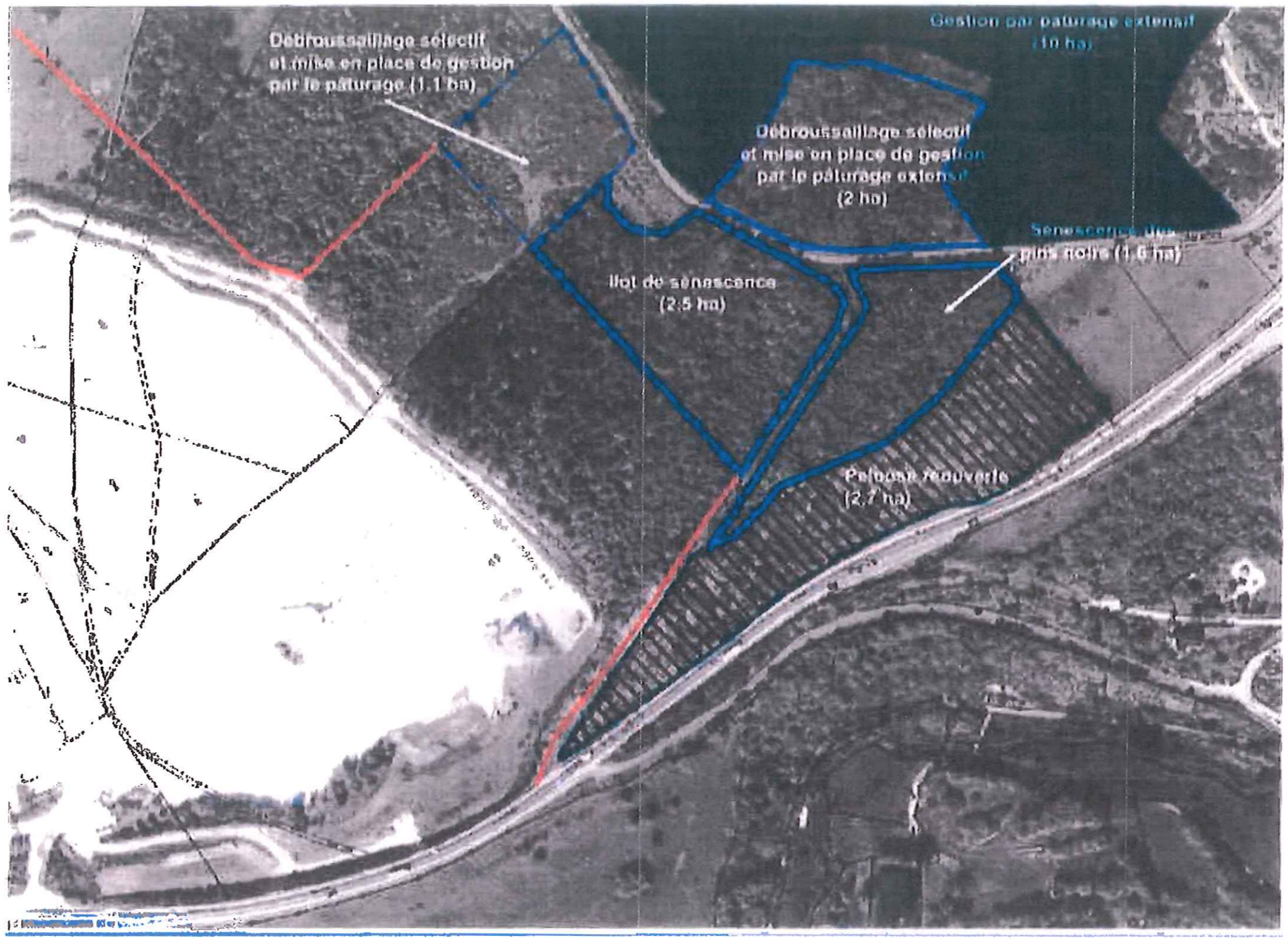


Année 21 à 25

- Légende:
- Zone d'extraction
  - Sens d'extraction
  - Limite d'autorisation
  - Julais
  - Front de taille
  - Talus

François HAMET

François HAMET



François HAMET

# ANNEXE 10